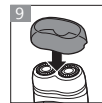
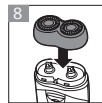
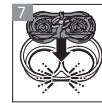
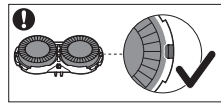
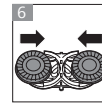
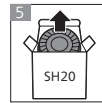
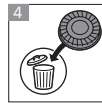
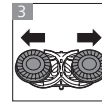
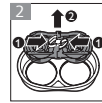
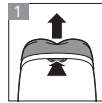
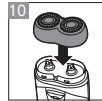
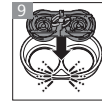
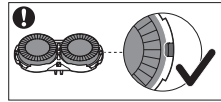
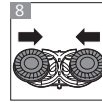
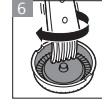
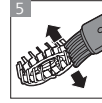
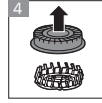
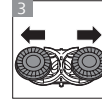
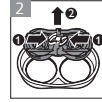
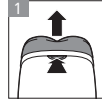
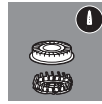
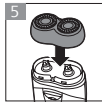
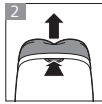
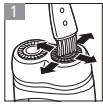
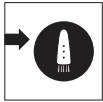
 >75% recycled paper
>75% papier recyclé

© 2023 Koninklijke Philips N.V.
All rights reserved

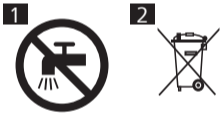
3000.112.4127.1 (19/04/2023)





© 2024 Koninklijke Philips N.V.
All rights reserved
3000.113.0003.2 (13/03/2024)

>75% recycled paper
 >75% papier recyclé



English

Important safety information

Only use the product for its intended purpose. Read this important information carefully before you use the product and its batteries and accessories, and save it for future reference. Misuse can lead to hazards or serious injuries. Accessories supplied may vary for different products.

Warning

- Keep the appliance dry (Fig. 1).
- This appliance can be used by children aged from 8 years and above and persons with reduced physical, sensory or mental capabilities or lack of experience and knowledge if they have been given supervision or instruction concerning use of the appliance in a safe way and understand the hazards involved. Children shall not play with the appliance. Cleaning and user maintenance shall not be made by children without supervision.
- Do not use a damaged appliance. Replace damaged parts with new Philips parts.
- Because of hygiene, only one person should use the appliance.
- Never use compressed air, scouring pads, abrasive cleaning agents or aggressive liquids to clean the appliance.
- Only use original Philips accessories or consumables.
- Only operate this product on disposable 1.5 V AA alkaline batteries.
- Do not recharge non-rechargeable batteries.
- Keep product and batteries away from fire and do not expose them to direct sunlight or high temperatures.
- If the product becomes abnormally hot or smelly, or changes color, stop using the product and contact Philips.
- Do not place products and their batteries in microwave ovens or on induction cookers.
- Do not modify, pierce, damage or dismantle the product or battery to prevent batteries from heating up or releasing toxic or hazardous substances. Do not short-circuit, overcharge or reverse charge batteries.
- If batteries are damaged or leaking, avoid contact with the skin or eyes. If this occurs, immediately rinse well with water and seek medical care.
- When you handle batteries, make sure that your hands, the product and the batteries are dry.
- Insert batteries with the + and - poles pointing in the direction indicated in the battery compartment or holder.
- Do not mix different brands and types of batteries, do not mix new and used batteries and do not use batteries with different date codes.
- Remove batteries from the product if you are not going to use it for some time.
- To avoid accidental short-circuiting of batteries after removal, do not let battery terminals come into contact with metal objects (e.g. coins, hairpins, rings). Do not wrap batteries in aluminum foil. Tape battery terminals or put batteries in a plastic bag before you discard them.
- Do not leave empty disposable batteries inside the product.

Electromagnetic fields (EMF)

This Philips appliance complies with all applicable standards and regulations regarding exposure to electromagnetic fields.

Support

For all product support such as frequently asked questions, please visit www.philips.com/support.

Recycling

- This symbol means that electrical products and batteries shall not be disposed of with normal household waste (Fig. 2).
- Follow your country's rules for the separate collection of electrical products and batteries.

Removal of disposable batteries

Remove disposable batteries from the product when they are empty and when you discard the product. To remove disposable batteries, see the instructions for placing and/or removing batteries in the user manual.

Take any necessary safety precautions when you dispose of batteries.

Bahasa Melayu

Maklumat keselamatan penting

Hanya gunakan produk untuk tujuan penggunaan produk ini. Baca maklumat penting ini dengan teliti sebelum anda menggunakan produk dan bateri serta aksesori, dan simpan untuk rujukan pada masa hadapan. Penyalahgunaan boleh menyebabkan bahaya atau kecederaan serius. Aksesori yang dibekalkan mungkin berbeza-beza untuk produk berlainan.

Amaran

- Pastikan perkakas sentiasa kering (Raj. 1).
- Perkakas ini boleh digunakan oleh kanak-kanak berumur 8 tahun dan ke atas dan orang yang kurang keupayaan fizikal, deria atau mental atau kurang pengalaman dan pengetahuan jika mereka diberi pengawasan dan arahan berkaitan penggunaan perkakas secara selamat dan memahami bahaya yang mungkin berlaku. Kanak-kanak tidak sepatutnya bermain dengan perkakas ini. Pembersihan dan penyelenggaraan oleh pengguna tidak harus dilakukan oleh kanak-kanak tanpa pengawasan.
- Jangan gunakan perkakas yang rosak. Gantikan bahagian yang rosak dengan bahagian Philips baharu.
- Oleh sebab kebersihan, perkakas hanya boleh digunakan oleh seorang pengguna.
- Jangan sekali-kali gunakan udara termampat, pad penyental, agen pembersih yang melelas atau cecair yang agresif untuk membersihkan perkakas.
- Hanya gunakan aksesori atau barangan pakai habis Philips yang tulen.
- Kendalikan produk ini menggunakan bateri alkali AA 1.5 V pakai buang.
- Jangan cas semula bateri tak boleh cas semula.
- Jauhkan produk dan bateri daripada api dan jangan dedahkan kepada cahaya matahari langsung atau suhu tinggi.
- Sekiranya produk menjadi terlampau panas atau berbau, atau berubah warna, hentikan penggunaan produk dan hubungi Philips.
- Jangan letakkan produk dan baterinya dalam ketuhar gelombang mikro atau pada dapur induksi.
- Jangan ubah suai, tebuk, rosakkan atau merungkas produk atau bateri untuk mengelak bateri daripada memanas atau melepaskan bahan toksik atau berbahaya. Jangan pintaskan litir, terlebih cas atau melakukan pengecasan berbalik pada bateri.
- Jika bateri rosak atau bocor, elakkan daripada tersentuh kulit atau mata. Jika ini berlaku, bilas segera dengan air dan dapatkan rawatan perubatan.
- Apabila anda mengendalikn bateri, pastikan tangan anda, produk dan bateri kering.
- Masukkan bateri dengan kutub + dan - menuding ke arah yang ditunjukkan dalam petak atau pemegang bateri.
- Jangan campurkan jenama dan jenis bateri yang berbeza, jangan campurkan bateri baharu dan bateri yang telah digunakan dan jangan gunakan bateri dengan kod tarikh yang berbeza.
- Keluarkan bateri daripada produk jika anda tidak akan menggunakannya untuk beberapa waktu yang lama.
- Untuk mengelakkan litir pintas bateri yang tidak disengajakan selepas pengeluaran, jangan biarkan terminal bateri tersentuh objek logam (mis. syiling, pin rambut, cincin). Jangan balut bateri dalam kerajang aluminium. Lekatkan terminal bateri atau masukkan bateri ke dalam beg plastik sebelum anda membuangnya.
- Jangan tinggalkan bateri pakai buang yang kosong di dalam produk.

Medan elektromagnet (EMF)

Perkakas Philips ini mematuhi semua piawajian dan peraturan yang berkaitan dengan pendedahan kepada medan elektromagnet.

Sokongan

Untuk semua sokongan produk seperti soalan lazim, sila lawati www.philips.com/support.

Kitar semula

- Simbol ini bermakna bahawa produk elektrik dan bateri tidak harus dibuang bersama sampah rumah biasa (Raj. 2).
- Patuhi peraturan negara anda untuk pengambilan produk elektrik dan bateri secara berasingan.

Pengeluaran bateri pakai buang

Keluarkan bateri pakai buang daripada produk apabila bateri kosong dan apabila anda membuang produk. Untuk mengeluarkan bateri pakai buang, lihat arahan untuk meletakkan dan/atau mengeluarkan bateri dalam manual pengguna.

Lakukan sebarang langkah keselamatan yang perlu semasa anda melupuskan bateri.

ภาษาไทย

ข้อมูลความปลอดภัยที่สำคัญ

ใช้ผลิตภัณฑ์ตามวัตถุประสงค์ที่ระบุไว้เท่านั้น โปรดอ่านข้อควรระวังที่ใส่มาอย่างละเอียดก่อนใช้งานผลิตภัณฑ์รวมถึงแบตเตอรี่และอุปกรณ์เสริม และเก็บคู่มือไว้ใช้อ้างอิงในคราวต่อไป การนำไปใช้ในทางที่ผิดอาจก่อให้เกิดอันตรายหรือการบาดเจ็บสาหัสได้ ผู้บริโภคเสริมที่เพิ่มอาจแตกต่างกันไปตามแต่ละผลิตภัณฑ์

คำเตือน

- ควรเก็บเครื่องใช้แห้ง (รูปที่ 1) • เครื่องนี้สามารถใช้โดยเด็กอายุ 8 ปีขึ้นไป รวมถึงบุคคลที่มีสภาพร่างกายไม่สมบูรณ์ ประสบการณ์ไม่สมบูรณ์ หรือสภาพจิตใจไม่ปกติ หรือขาดประสบการณ์และความรู้ความเข้าใจ โดยจะต้องอยู่ในการควบคุมดูแลหรือได้รับคำแนะนำในการใช้งาน ห้ามใช้เด็กเสริมเครื่องนี้ ไม่ควรให้เด็กทำความสะอาดและดูแลรักษา โดยไม่มีการควบคุมดูแล • ไม่ควรใช้เครื่องใช้ชาร์จ เปลี่ยนชิ้นส่วนที่ชำรุดเสียหายด้วยชิ้นส่วนไม่ของ Philips • เพื่อสุขอนามัยที่ดี ควรใช้อุปกรณ์นี้เพียงคนเดียวเท่านั้น • ห้ามใช้จากากวัตถุ ฝุ่นผงขัด สารกัดกร่อน กัดกร่อน หรือของเหลวที่มีฤทธิ์รุนแรงทำความสะอาดเครื่องใช้เป็นประจำ • ใช้เฉพาะอุปกรณ์เสริมหรือสินค้าบริโภคที่ของแท้ของ Philips • ใช้งานผลิตภัณฑ์นี้กับแบตเตอรี่อัลคาไลน์ AA 1.5 V แบบใช้แล้วทิ้งเท่านั้น • อย่าชาร์จไฟแบตเตอรี่ที่ไม่สามารถชาร์จไฟได้ • เก็บผลิตภัณฑ์และแบตเตอรี่ให้ห่างจากไฟไหม้ และห้ามให้ผลิตภัณฑ์และแบตเตอรี่สัมผัสเปลวไฟหรือความร้อนสูง • หากผลิตภัณฑ์หรือฝาปิดมีกลิ่นผิดปกติ หรือเปลี่ยนสี ให้หยุดใช้ผลิตภัณฑ์แล้วติดต่อ Philips • ห้ามวางผลิตภัณฑ์และแบตเตอรี่ไว้ในเตาไมโครเวฟหรือบนเตาแม่เหล็กไฟฟ้า • ห้ามตัดแปลง เจาะ ทำให้อุณหภูมิเกิดความเสียหาย หรือถอดแยกชิ้นส่วนผลิตภัณฑ์หรือแบตเตอรี่เพื่อป้องกันไม่ให้เกิดความร้อนเกินไป หรือปล่อยสารพิษหรือสารที่เป็นอันตราย อย่างทำให้แบตเตอรี่เกิดไฟฟลัดวงจร ชาร์จไฟเกิน หรือชาร์จไฟกลับด้าน • หากแบตเตอรี่เสียหายหรือรั่ว ให้หลีกเลี่ยงการสัมผัสกับผิวหนังหรือดวงตา หากเกิดเหตุการณ์เช่นนี้ให้ล้างออกด้วยน้ำเปล่าทันที และไปพบแพทย์ • เมื่อคุณจัดการแบตเตอรี่ ตรวจสอบให้แน่ใจว่ามือของคุณ ฟิล์มที่ผิว และแบตเตอรี่แห้ง • ใส่แบตเตอรี่บวก + และ - ในที่ศากงที่ถูกต้องตามเครื่องหมายในช่องใส่แบตเตอรี่ • อย่านำแบตเตอรี่ที่มีแบตเตอรี่และชนิดต่างๆมาใช้ร่วมกัน อย่านำแบตเตอรี่เก่าและใหม่มาใช้ร่วมกัน และอย่าใช้แบตเตอรี่ที่มีรหัสวันที่ไม่ตรงกัน • ถอดแบตเตอรี่ออกจากผลิตภัณฑ์ หากคุณจะไม่ได้อใช้งานเป็นเวลานาน • เพื่อหลีกเลี่ยงการลัดวงจรของแบตเตอรี่โดยไม่ตั้งใจหลังการถอด อย่าให้ขั้วแบตเตอรี่สัมผัสกับวัตถุที่เป็นโลหะ (เช่น เหรียญ ที่หนีบผม หัวควง) ห้ามห่อแบตเตอรี่ด้วยแผ่นฟอยลืออลูมิเนียม ครัว พลาสติก แบตเตอรี่หรือใส่แบตเตอรี่ในถุงพลาสติกก่อนทิ้ง • ห้ามทิ้งแบตเตอรี่ใช้แล้วทิ้งทั้งหมดแล้วไว้ในผลิตภัณฑ์

ลบแบตเตอรี่ไฟฟ้ (EMF)

อุปกรณ์ Philips เครื่องนี้สอดคล้องกับมาตรฐานและกฎข้อบังคับที่เกี่ยวข้องทั้งหมดเกี่ยวกับการสัมผัสกับสนามแม่เหล็กไฟฟ้า

ฝ่ายสนับสนุน

หากต้องการดูข้อมูลการสนับสนุนผลิตภัณฑ์ทั้งหมด เช่น คำถามที่พบบ่อย โปรดไปที่ www.philips.com/support

การรีไซเคิล

- สัญลักษณ์นี้หมายความว่า คุณจะต้องไม่นำผลิตภัณฑ์ไฟฟ้าและแบตเตอรี่ไปทิ้งรวมกับขยะภายในบ้านทั่วไป (รูปที่ 2)
- ปฏิบัติตามกฎหมายในประเทศของคุณสำหรับการคัดแยกผลิตภัณฑ์ไฟฟ้าและแบตเตอรี่

การถอดแบตเตอรี่แบบใช้แล้วทิ้ง

ถอดแบตเตอรี่แบบใช้แล้วทิ้งออกจากผลิตภัณฑ์เมื่อแบตเตอรี่หมดแล้วและเมื่อคุณทิ้งผลิตภัณฑ์ ในการถอดแบตเตอรี่แบบใช้แล้วทิ้ง ให้ดูคำแนะนำในการใส่และ/หรือการถอดแบตเตอรี่ในคู่มือผู้ใช้

ดำเนินการด้วยความระมัดระวังเมื่อคุณทิ้งแบตเตอรี่

Tiếng Việt

Thông tin quan trọng về an toàn

Chỉ dùng sản phẩm theo đúng mục đích. Đọc kỹ thông tin quan trọng này trước khi sử dụng sản phẩm cùng pin và phụ kiện và cất giữ để tiện tham khảo sau này. Không sử dụng đúng cách có thể gây nguy hiểm hoặc thương tích nghiêm trọng. Phụ kiện đi kèm có thể khác nhau đối với những sản phẩm khác nhau.

Cảnh báo

- Giữ cho máy khô ráo (Hình 1).
- Trẻ em từ 8 tuổi trở lên và những người bị suy giảm năng lực về thể chất, giác quan hoặc tâm thần, hoặc thiếu kiến thức và kinh nghiệm có thể sử dụng thiết bị này nếu họ được giám sát hoặc hướng dẫn sử dụng thiết bị theo cách an toàn và hiểu được các mối nguy hiểm liên quan. Không để trẻ em chơi đùa với thiết bị. Không nên để trẻ em thực hiện vệ sinh và bảo dưỡng khi không có sự giám sát.
- Không sử dụng thiết bị hư hỏng. Thay những bộ phận bị hư hỏng bằng cách bỏ phận mới của Philips.
- Để đảm bảo vệ sinh, mỗi thiết bị chỉ nên được một người sử dụng.
- Không sử dụng khi nén, miếng tẩy rửa, chất tẩy rửa có tính ăn mòn hoặc những chất lỏng mạnh để lau chùi thiết bị.
- Chỉ sử dụng phụ kiện hoặc bộ phận có thể tiêu hao chính hãng của Philips.
- Chỉ dùng pin alkaline AA 1,5 V, loại dùng một lần, để vận hành sản phẩm này.
- Không sạc pin không thể sạc lại.
- Không để sản phẩm và pin gần nguồn lửa, đồng thời không để sản phẩm và pin tiếp xúc trực tiếp với ánh nắng mặt trời hoặc nhiệt độ cao.
- Nếu sản phẩm trở nên nóng hoặc có mùi bất thường, hoặc thay đổi màu sắc, hãy ngừng sử dụng sản phẩm và liên hệ với Philips.
- Không để sản phẩm và pin của chúng trong lò vi sóng hoặc trên bếp cảm ứng.
- Không sửa đổi, chọc thủng, làm hư hại và tháo dỡ sản phẩm hoặc pin để ngăn pin nóng lên hoặc ngắn pin giải phóng các chất độc hại hoặc nguy hiểm. Không làm đoản mạch pin, sạc điện quá mức hay sạc ngược chiều pin.
- Nếu pin bị hư hỏng hoặc rò rỉ, phải tránh tiếp xúc với da hoặc mắt. Nếu xảy ra sự cố này, phải ngay lập tức rửa sạch bằng nước và tới cơ sở chăm sóc y tế.
- Khi xử lý pin, phải đảm bảo tay của bạn, sản phẩm và pin đều khô ráo.
- Lắp pin với các cực + và - trở đúng hướng được chỉ dẫn trong hộp đựng hoặc ngăn chứa pin.
- Không trộn lẫn các thương hiệu và loại pin khác nhau, không trộn lẫn pin mới và pin đã qua sử dụng và không sử dụng pin có mã ngày khác nhau.
- Tháo pin khỏi sản phẩm nếu bạn không sử dụng trong một thời gian.
- Để tránh gây đoản mạch pin sau khi tháo ra, không được để các cực của pin tiếp xúc với đồ vật kim loại (ví dụ: tiền xu, kẹp tóc, nhẫn). Không bọc pin trong giấy nhôm. Đán hai đầu pin hoặc cho pin vào một túi nhựa trước khi vứt bỏ.
- Không để pin dùng một lần đã cạn năng lượng bên trong sản phẩm.

Điện từ trường (EMF)

Thiết bị Philips này tuân thủ tất cả các tiêu chuẩn và quy định hiện hành liên quan đến mức phơi nhiễm điện từ trường.

호 trợ

Để nhận được tất cả những hỗ trợ về sản phẩm, chẳng hạn như các câu hỏi thường gặp, vui lòng truy cập **www.philips.com/support**.

Tái chế

• Biểu tượng này có nghĩa là các sản phẩm điện và pin không được vứt bỏ cùng với rác thải gia đình thông thường (Hình 2). • Tuân thủ các quy định của quốc gia bạn về việc thu gom riêng các sản phẩm điện và pin.

Tháo pin dùng một lần

Tháo pin dùng một lần khỏi sản phẩm khi pin hết điện và khi bạn vứt bỏ sản phẩm. Để tháo pin dùng một lần, hãy xem hướng dẫn lắp và/hoặc tháo pin trong hướng dẫn sử dụng.

Thực hiện mọi biện pháp phòng ngừa an toàn cần thiết khi bạn vứt bỏ pin.
繁體中文

重要安全資訊

請依產品指定用途使用本產品。使用本產品，其電池與配件前，請先仔細閱讀此重要資訊，並保留說明以供日後參考。不當使用可能導致危險或嚴重受傷。提供的配件可能隨產品而異。

警示

• 請保持產品本身乾燥 (圖 1)。• 此符號表示：禁止於自來水 (圖 1)下清潔。• 本產品可供 8 歲以上兒童、身體官能或心智能力退化者，或是經驗與使用知識缺乏者使用，但需有人從旁監督或指示如何安全使用本產品，且使用者需了解使用本產品的潛在危險。請勿讓小孩把玩本產品。若無人監督，請勿讓兒童進行清潔和使用者維護。• 請勿使用損壞產品。請用全新飛利浦零件更換損壞的零件。• 基於衛生考量，本產品限由一人使用。• 絕對不可使用壓縮空氣、鋼絲絨、磨蝕性的清潔劑或侵蝕性的液體清潔本產品。• 僅能搭配飛利浦原裝零件或消耗零件使用。• 本產品限用拋棄式 1.5 V AA 鹼性電池。• 請勿將非充電式電池重複充電。• 本產品和電池應放置遠離火源位置，且不要暴露在直射陽光或高溫下。• 如果產品異常發熱或散發異味，或變色，請停止使用產品並與飛利浦聯絡。• 請勿將產品及其電池放進微波爐或放到電磁爐上。• 請勿改裝、刺穿、損壞或拆解本產品或電池，以防止電池升溫或釋放有毒或有害物質。請避免讓電池發生短路、過度充電或反向充電。• 如果電池損壞或漏液，請避免電池接觸到皮膚或眼睛。如果不慎接觸到皮膚或眼睛，請立即用水沖洗乾淨並就醫。• 拿取電池時，請確保雙手、本產品和電池都處於乾燥狀態。• 放入電池時，請將正負極 (+ 和 -) 朝著電池盒或固定座內指示的方向。• 請勿混用不同品牌和類型的電池、混用新舊電池，也不要使用日期代碼不同的電池。• 如果您長時間不使用本產品，請取出本產品的電池。• 為避免電池在取出後意外發生短路，請勿讓電池端子接觸到金屬物體 (例如硬幣、髮夾、戒指)。請勿以鋁箔紙包裹電池。丟棄電池之前，請用膠帶黏住電池端子，或將電池放進塑膠袋。• 請勿將沒電的拋棄式電池留在產品內。

電磁波 (EMF)

本Philips產品符合所有電磁場暴露的相關適用標準和法規。

支援

如需所有產品支援 (例如常見問題)，請造訪 **www.philips.com/support**。

回收

• 此符號表示電子產品及電池，不得與一般家用廢棄物一併丟棄 (圖 2)。• 請按照您所在國家/地區的規定，分類與回收電子產品與電池。

取出拋棄式電池

當拋棄式電池沒電或丟棄產品時，請從產品中取出電池。若要取出拋棄式電池，請參見使用手冊中的放置和/或取出電池說明。

丟棄拋棄式電池，請採取任何必要的安全預防措施。

한국어

重要 안전 정보

본래 용도로만 제품을 사용하십시오. 본 제품과 배터리, 액세서리를 사용하기 전에 이 중요 정보를 주의 깊게 읽고 나중에 참조할 수 있도록 잘 보관하십시오. 제품을 오용하면 위험한 상황이 발생하거나 심각한 부상을 입을 수 있습니다. 제공되는 액세서리는 제품에 따라 다를 수 있습니다.

경고

• 제품에 물이 묻지 않도록 주의하십시오. (그림 1) • 이 기호는 흐르는 수도물로 세척할 수 없음을 의미합니다 (그림 1). • 8세 이상 어린이와 신체적인 감각 및 정신적인 능력이 떨어지거나 경험과 지식이 풍부하지 않은 성인이 이 제품을 사용하려면 제품 사용과 관련하여 안전하게 사용할 수 있도록 지시사항을 충분히 숙지한 사람의 도움을 받아야 합니다. 어린이가 제품을 가지고 놀지 않도록 하십시오. 보호 하에 있지 않은 어린이가 제품 청소 및 관리를 하도록 두어서는 안됩니다. • 손상된 제품을 사용하지 마십시오. 손상된 부품을 새 필립스 부품으로 교체하십시오. • 위생상 좋지 않으므로 이 제품을 타인과 함께 사용하지 마십시오. • 제품을 세척할 때 압축 공기, 수세미, 연마성 세제나 강력 세제를 사용하지 마십시오. • 필립스에서 제공하는 정품 액세서리 또는 스모프만 사용하십시오. • 이 제품을 일회용 1.5V AA 알카라인 배터리로만 작동하십시오. • 재충전할 수 없는 배터리를 충전하지 마십시오. • 제품과 배터리를 불에서 멀리 떨어진 곳에 두고 직사광선이나 고온에 노출되지 않도록 하십시오. • 제품이 이상 수준으로 뜨거워지거나 냄새가 나거나 색이 변하면 제품 사용을 중단하고 필립스 고객 센터에 문의하십시오. • 제품과 배터리를 전자레인지에 넣거나 또는 인덕션 위에 올리지 마십시오. • 배터리가 가열되거나 유독 또는 유해 물질이 방출되지 않도록 제품 또는 배터리를 개조하거나 구멍을 내거나 손상시키거나 분해하지 마십시오. 배터리를 누전시키거나 과충전하거나 역충전하지 마십시오. • 배터리가 손상되거나 누출된 경우 피부 또는 눈에 닿지 않도록 하십시오. 이 경우 즉시 물로 잘 헹구고 치료를 받으십시오. • 배터리를 다룰 때는 손, 제품 및 배터리가 마른 상태인지 확인하십시오. • 배터리함이나 홀더에 표시된 방향으로 배터리의 극성(+/-)을 맞춰 끼우십시오. • 브랜드와 종류가 서로 다른 배터리를 혼용하지 마십시오. 새 배터리와 사용한 배터리를 혼용하지 마십시오. 날짜 코드가 서로

다른 배터리를 사용하지 마십시오. • 오랫동안 사용하지 않을 경우에는 제품에서 배터리를 빼 두십시오. • 배터리를 분리한 후 실수로 배터리가 단락되는 것을 방지하려면 배터리 단자가 금속 물체(예: 동전, 머리핀, 고리)에 닿지 않도록 하십시오. 배터리를 알루미늄 포일로 감싸지 마십시오. 배터리 단자에 테이프를 붙이거나 비닐 봉지에 넣어 폐기하십시오. • 린 일회용 배터리를 제품 안에 두지 마십시오.

EMF (전자기장)

이 필립스 제품은 EMF(전자기장) 노출과 관련된 모든 기존 및 규정을 준수합니다.

지원

자주 묻는 질문(FAQ) 등 모든 제품 지원에 대한 자세한 내용을 보려면 **www.philips.com/support**를 방문하십시오.

재활용

• 이 기호는 전기 제품 및 배터리를 일반 가정용 쓰레기 (그림 2)와 함께 폐기하면 안된다는 것을 의미합니다. • 전기 제품 및 배터리의 분리 수거에 대한 해당 국가의 규정을 준수하십시오.

일회용 배터리 분리

배터리가 방전된 경우 또는 제품을 폐기하기 전에 제품에서 일회용 배터리를 분리하십시오. 일회용 배터리를 분리하려면 사용 설명서에 나와 있는 배터리 끼우기 및 분리 지침을 참조하십시오.

배터리를 폐기할 때 필요한 안전 주의 사항을 준수하십시오.

제조번호 부여기준 : 본 제품의 제조번호는 4자리,5자리,6자리,9자리로 표기될 수 있습니다. (1) 4자리일 경우 : 앞의 두 자리는 연도를,뒤의 두 자리는 생산된 주를 의미합니다. 예) 0632 → 2006년 32번째 주에 생산 (2) 5자리일 경우 : 앞의 두 자리는 연도를,다음 두 자리는 생산된 주를, 마지막 자리는 생산된 요일을 의미합니다. 예)06243 → 2006년 24번째 주의 수요일 생산 (3) 6자리일 경우 : 앞의 두 자리는 연도를,다음 두 자리는 월을, 마지막 두 자리는 일을 의미합니다. 예)061125 → 2006년 11월 25일 생산 (4) 9자리일 경우 : 앞의 한 자리는 제조국을,다음 두 자리는 연도를,다음 두 자리는 생산된 주를,다음 한 자리는 공장의 생산라인을,마지막 3자리는 그 주에 생산된 제품의 일련번호를 의미합니다. 예)507402001 → 네덜란드에서 2007년 40번째 주에 2번 생산라인에서 첫 번째 생산 (5) 기타제조번호 에 대한 문의사항은 080-600-6600으로 연락바랍니다.

العربية

معلومات مهمة حول السلامة

استخدم المنتج للعرض المراد فقط. اقرأ هذه المعلومات المهمة بعناية قبل استخدام المنتج والبطاريات والملحقات الخاصة به، واحفظها للرجوع إليها في المستقبل. يمكن أن يؤدي سوء الاستخدام إلى مخاطر أو إصابات خطيرة. قد تختلف الملحقات المتوفرة لمنتجات مختلفة.

تحذير

• حافظ على إبقاء الجهاز جافًا (الشكل ١). • يمكن استخدام هذا الجهاز بواسطة الأطفال من سن 8 سنوات وأكثر وبواسطة الأشخاص ذوي القدرات الجسدية أو الحسية أو العقلية المنخفضة، أو من لم يكن لديهم سابق خبرة أو معرفة، إذا ما قدم لهم الإشراف أو الإرشادات المتعلقة باستخدام الجهاز بطريقة آمنة وأنا فهموا مخاطره. ويجب على الأطفال عدم اللعب بالجهاز. ولا يجوز إجراء عمليات التنظيف وصيانة المستخدم بواسطة الأطفال إلا إذا كان تحت الإشراف. • لا تستخدم جهاز تالف. استبدل الأجزاء التالفة بأجزاء جديدة من Philips. • بسبب النظافة، يجب على شخص واحد فقط استخدام الجهاز. • لا تستخدمي مطلقًا الهواء المضغوط، أو وسائد التنظيف، أو العوامل المنظفة الكاشطة، أو السوائل الشديدة لتنظيف الجهاز. • استخدم فقط ملحقات Philips الأصلية أو المواد الاستهلاكية. • فقط قم بتشفيل هذا المنتج على بطاريات ١.٥ فولت القابلية من نوع AA ذات الاستخدام الواحد. • لا تعد شحن البطاريات غير القابلة لإعادة الشحن. • احتفظ بالمنتج والبطاريات بعيدًا عن النار ولا تعرضها لأشعة الشمس المباشرة أو درجات الحرارة المرتفعة. • إذا أصبح المنتج ساخنًا أو نا راحة كريهة أو تغير لونه بصورة غير طبيعية، فتوقف عن استخدام المنتج واتصل بشركة Philips. • لا تضع المنتجات وبطارياتها في أفران الميكروويف أو على البوتجاز المسطح. • لا تعسل المنتج ولا البطارية، أو تنقيهما، أو تتلفهما، أو تتكهما لمنع ارتفاع درجة حرارة البطاريات أو انبعاث المواد السامة أو الخطرة منها. تجنب تقصير الدائرة الكهربائية للبطاريات، أو تبالغ في شحنها، أو تفحصنها عكسًا. • في حالة تلف البطاريات أو حدوث تسرب بها، تجنب ملامستها للجلد أو العين. وإذا حدث هذا، فغسلك النظيف جيدًا بالماء وطلب الرعاية الطبية. • عند التعامل مع البطاريات، تأكد من أن يدك والمنتج والبطاريات جافة. • أدخل البطاريات مع وجود أقطاب + و- في الاتجاه المحدد في حجرة البطارية أو حاملها. • لا تخلط أنواعًا من البطاريات و أصنافها المختلفة، ولا تخلط البطاريات الجديدة والمستعملة ولا تستخدم البطاريات مع رموز تاريخ مختلفة. • قم بإزالة البطاريات من المنتج إذا كنت لن تستخدمه لبعض الوقت. • لتجنب تعريض البطاريات لقصر في الدارة الكهربائية بعد الإزالة، لا تدع أطراف البطاريات تتلامس مع أجسام معدنية (مثل العملات المعدنية، ودبابيس النعش، والخواتم). لا تقم بتغليف البطاريات في ورق الألومنيوم، الصق أطراف البطارية بنظيف لاصق أو قم بوضع البطاريات في كيس بلاستيكي قبل التخلص منها. • لا تترك بطاريات فارغة مستخدمة داخل المنتج.

المجالات الكهرومغناطيسية (EMF)

هذا الجهاز الذي تقدمه Philips يتوافق مع جميع المعايير واللوائح المعمول بها فيما يتعلق بالتعرض للمجالات الكهرومغناطيسية.

الدعم

للحصول على أي نوع من الدعم فيما يخص المنتج مثل الأسئلة المتشاورلة، يرجى زيارة **www.philips.com/support**.

إعادة التدوير

• يعني هذا الرمز أنه لا يجوز التخلص من المنتجات الكهربائية والبطاريات مع النفايات المنزلية العادية (الشكل ٢). • اتبع قواعد بلدك الخاصة بالتجميع المنفصل للمنتجات الكهربائية والبطاريات.

إزالة البطاريات التي لا يعاد استخدامها

يجب إزالة البطاريات التي تستخدم لمرة واحدة من المنتج عندما تكون فارغة وعندما تتخلص من

المنتج. إزالة البطاريات التي لا يعاد استخدامها، راجع التعليمات الخاصة بتركيب البطاريات وأو إزالتها في دليل المستخدم.

اتخذ أي احتياطات سلامة ضرورية عند التخلص من البطاريات.



English

Important safety information

Only use the product for its intended purpose. Read this important information carefully before you use the product and its batteries and accessories, and save it for future reference. Misuse can lead to hazards or serious injuries. Accessories supplied may vary for different products.

Warning

• Keep the appliance dry (Fig. 1). • This appliance can be used by children aged from 8 years and above and persons with reduced physical, sensory or mental capabilities or lack of experience and knowledge if they have been given supervision or instruction concerning use of the appliance in a safe way and understand the hazards involved. Children shall not play with the appliance. Cleaning and user maintenance shall not be made by children without supervision. • Do not use a damaged appliance. Replace damaged parts with new Philips parts. • Because of hygiene, only one person should use the appliance. • Never use compressed air, scouring pads, abrasive cleaning agents or aggressive liquids to clean the appliance. • Only use original Philips accessories or consumables. • Only operate this product on disposable 1.5 V AA alkaline batteries. • Do not recharge non-rechargeable batteries. • Keep product and batteries away from fire and do not expose them to direct sunlight or high temperatures. • If the product becomes abnormally hot or smelly, or changes color, stop using the product and contact Philips. • Do not place products and their batteries in microwave ovens or on induction cookers. • Do not modify, pierce, damage or dismantle the product or battery to prevent batteries from heating up or releasing toxic or hazardous substances. Do not short-circuit, overcharge or reverse charge batteries. • If batteries are damaged or leaking, avoid contact with the skin or eyes. If this occurs, immediately rinse well with water and seek medical care. • When you handle batteries, make sure that your hands, the product and the batteries are dry. • Insert batteries with the + and - poles pointing in the direction indicated in the battery compartment or holder. • Do not mix different brands and types of batteries, do not mix new and used batteries and do not use batteries with different date codes. • Remove batteries from the product if you are not going to use it for some time. • To avoid accidental short-circuiting of batteries after removal, do not let battery terminals come into contact with metal objects (e.g. coins, hairpins, rings). Do not wrap batteries in aluminum foil. Tape battery terminals or put batteries in a plastic bag before you discard them. • Do not leave empty disposable batteries inside the product.

Electromagnetic fields (EMF)

This Philips appliance complies with all applicable standards and regulations regarding exposure to electromagnetic fields.

Support

For all product support such as frequently asked questions, please visit www.philips.com/support.

Recycling

• This symbol means that electrical products and batteries shall not be disposed of with normal household waste (Fig. 2). • Follow your country's rules for the separate collection of electrical products and batteries.

Removal of disposable batteries

Remove disposable batteries from the product when they are empty and when you discard the product. To remove disposable batteries, see the instructions for placing and/or removing batteries in the user manual.

Take any necessary safety precautions when you dispose of batteries.

Dansk

Vigtige sikkerhedsoplysninger

Brug kun produktet til det tilsigtede formål. Læs disse vigtige oplysninger omhyggeligt igennem, inden produktet og tilhørende batterier og tilbehør tages i brug, og gem oplysningerne til eventuel senere brug. Forkert brug kan medføre fare eller alvorlig personskade. Det medfølgende tilbehør kan variere for forskellige produkter.

Advarsler

• Hold apparatet tørt (fig. 1). • Dette apparat må bruges af børn fra 8 år og opefter og personer med reducerede fysiske, sensoriske eller mentale evner eller manglende erfaring og viden, hvis de er blevet instrueret i sikker brug af apparatet og forstår de medfølgende risici. Lad ikke børn lege med apparatet. Rengøring og vedligeholdelse må ikke foretages af børn uden opsyn. • Brug aldrig et beskadiget apparat. Udskift beskadigede dele med nye Philips-dele. • Af hygiejniske grunde bør apparatet kun anvendes af én person. • Brug aldrig trykluft, skuresvampe eller skræppe rengøringsmidler til rengøring af apparatet. • Maks. støjniveau: L_c = 69 dB(A) • Brug kun originalt Philips-tilbehør eller -forbrugsprodukter. • Du må kun betjene dette produkt på 1,5 V AA-alkaliske engangsbatterier. • Undlad at genoplade batterier, der ikke er genopladelige. • Hold produktet og batterierne væk fra ild, og udsæt dem ikke for direkte sollys eller høje temperaturer. • Hvis produktet bliver unormalt varmt eller idelugtende eller skifter farve, skal du stoppe med at bruge produktet og kontakte Philips. • Du må ikke komme produkter og deres batterier i mikroovne eller placere dem på induktionskogeplader. • For at forhindre, at batterierne overophedes eller afgiver giftstoffer eller farlige substanser, må du ikke ændre eller slå hul på, beskadige eller skille produktet eller batteriet ad. Batterierne må ikke kortsluttes, overlades eller udsættes for omvendt elektrisk ladning. • Hvis batterierne er ødelagt eller lækker, skal du undgå kontakt med hud og øjne. Hvis dette sker, skal du straks skylle grundigt med vand og søge lægehjælp. • Når du håndterer batterier, skal du sørge for, at dine hænder, produktet og batterierne er tørre. • Indsæt batterierne, så batteripolerne + og - peges i den retning, der er indikeret i batterirummet eller -holderen. • Undlad at blande forskellige mærker og batterityper, undlad at blande nye og brugte batterier, og brug ikke batterier med forskellige datokoder. • Tag batterierne ud af produktet, hvis du ikke skal bruge det i længere tid. • For at undgå en utilsigtet kortslutning af batterierne efter fjernelse, må du ikke lade batteripolerne komme i kontakt med metalgenstande (f.eks. mønter, hårnåle, ringe). Batterierne må ikke pakkes ind i aluminiumsfolie. Sæt tape på batteripolerne, eller læg batterierne i en plastikpose, for du kasser dem. • Lad aldrig tomme engangsbatterier sidde inden i produktet.

Elektromagnetiske felter (EMF)

Dette Philips-apparat overholder alle branchens gældende standarder og regler angående eksponering for elektromagnetiske felter.

Støtte

For produktsupport såsom ofte stillede spørgsmål kan du besøge www.philips.com/support.

Genanvendelse

• Dette symbol betyder, at elektriske produkter og batterier ikke må bortskaffes sammen med almindeligt husholdningsaffald (fig. 2). • Følg den nationale lovgivning om særskilt indsamling af elektriske produkter og batterier.

Udtagning af engangsbatterier

Fjern engangsbatterier fra produktet, når de er afladede, og når du kasserer produktet. Udtagning af engangsbatterier er beskrevet i brugervejledningens anvisninger om placering og/eller udtagning af batterier.

Træf de nødvendige sikkerhedsforanstaltninger, når du bortskaffer batterier.

Deutsch

Wichtige Sicherheitsinformationen

Verwenden Sie das Gerät nur für den vorgesehenen Zweck. Lesen Sie diese wichtigen Informationen vor dem Gebrauch des Geräts, des Akkus und des Zubehörs aufmerksam durch und bewahren Sie sie für eine spätere Verwendung auf. Ein Missbrauch stellt eine Gefahr dar und kann zu schweren Verletzungen führen. Das mitgelieferte Zubehör kann für verschiedene Produkte variieren.

Warnhinweis

• Halten Sie das Gerät trocken (Abb. 1). • Dieses Gerät kann von Kindern ab 8 Jahren und Personen mit verringerten physischen, sensorischen oder psychischen Fähigkeiten oder Mangel an Erfahrung und Kenntnis verwendet werden, wenn sie bei der Verwendung beaufsichtigt werden oder Anleitung zum sicheren Gebrauch des Geräts erhalten und die Gefahren verstanden haben. Kinder dürfen nicht mit dem Gerät spielen. Die Reinigung und Pflege des Geräts darf von Kindern nicht ohne Aufsicht durchgeführt werden. • Benutzen Sie keinesfalls ein beschädigtes Gerät. Ersetzen Sie beschädigte Teile durch neue Philips Teile. • Aus Hygienegründen sollte das Gerät nur von einer Person verwendet werden. • Benutzen Sie zum Reinigen des Geräts keine Druckluft, Scheuerschwämme und -mittel oder aggressiven Flüssigkeiten. • Verwenden Sie nur Original-Zubehörteile oder -Verbrauchsmaterialien von Philips. • Verwenden Sie dieses Produkt nur mit 1,5-Volt-Alkali-Einwegbatterien des Typs AA. • Laden Sie nicht wiederaufladbare Batterien nicht wieder auf. • Halten Sie das Produkt und die Akkus von Feuer fern und setzen Sie sie keinem direkten Sonnenlicht oder hohen Temperaturen aus. • Wenn das Produkt ungewöhnlich heiß wird, einen ungewöhnlichen Geruch entwickelt oder die Farbe ändert, beenden Sie die Verwendung und das Laden des Produkts und wenden Sie sich an Philips. • Legen Sie die Produkte und die Batterien nicht in Mikrowellen oder auf Induktionsherde. • Um die Aufheizung oder die Freisetzung giftiger oder gefährlicher Substanzen aus dem Akku zu verhindern, sollten Sie das Produkt oder die Akkus nicht modifizieren, durchbohren, beschädigen oder zerlegen. Überladen Sie die Akkus nicht, verursachen Sie keinen Kurzschluss und laden Sie sie nicht umgekehrt auf. • Wenn Batterien beschädigt oder undicht sind, vermeiden Sie den Kontakt mit der Haut oder dem Auge. Wenn dies der Fall ist, spülen Sie die entsprechende Stelle sofort gründlich mit Wasser. Suchen Sie medizinische Hilfe. • Achten Sie beim Umgang mit Batterien darauf, dass Ihre Hände, das Produkt und die Batterien beim Einsetzen der Batterien trocken sind. • Setzen Sie die Batterien so ein, dass die (+) und (-) Pole der Batterien mit der Kennzeichnung im Inneren des Batteriefachs oder des Halters übereinstimmen. • Mischen Sie keine verschiedenen Batteriemarken und -arten, mischen Sie keine neuen und gebrauchten Batterien und verwenden Sie keine Batterien mit unterschiedlichen Datums-codes. • Nehmen Sie bei längerem Nichtgebrauch die Batterien aus dem Produkt. • Um ein versehentliches Kurzschließen von Batterien nach dem Entfernen zu vermeiden, dürfen die Batterieanschlüsse nicht mit Metallobjekten in Kontakt kommen (z. B. Münzen, Haarnadeln, Ringe). Wickeln Sie die Batterien nicht in Alufolie. Stecken Sie die Batterien in einen Plastikbeutel, bevor Sie sie entsorgen. • Lassen Sie keine leeren Einwegbatterien im Gerät.

Elektromagnetische Felder (EMF)

Dieses Philips Gerät erfüllt sämtliche Normen und Vorschriften bezüglich der Gefährdung durch elektromagnetische Felder.

Support

Weitere Informationen zum Produktsupport, wie zum Beispiel häufig gestellte Fragen, finden Sie unter www.philips.com/support.

Recycling

• Dieses Symbol bedeutet, dass Elektrogeräte und Akkus/Batterien nicht mit dem normalen Hausmüll entsorgt werden dürfen (Abb. 2). • Beachten Sie die örtlichen Vorschriften zur getrennten Entsorgung von Elektrogeräten und Akkus/Batterien.

- Altgeräte/Altakkus/Batterien können kostenlos an geeigneten Rücknahmestellen abgegeben werden.
- Diese werden dort fachgerecht gesammelt oder zur Wiederverwendung vorbereitet. Altgeräte/Altakkus/Batterien können Schadstoffe enthalten, die der Umwelt und der menschlichen Gesundheit schaden können. Enthalten Rohstoffe können durch ihre Wiederverwertung einen Beitrag zum Umweltschutz leisten. Sofern die Batterie Blei (Pb), Cadmium (Cd) oder Quecksilber (Hg) enthält, ist die Batterie entsprechend gekennzeichnet.
- Die Löschung personenbezogener Daten auf den zu entsorgenden Geräten muss vom Endnutzer eigenverantwortlich vorgenommen werden.
- Hinweise für Verbraucher in Deutschland: Die in Punkt 1 genannte Rückgabe ist gesetzlich vorgeschrieben. Altgeräte mit Altbatterien und/oder Altakkus und Lampen, die nicht vom Altgerät umschlossen sind, sind vor der Abgabe an einer Rücknahmestelle von diesen zu trennen. Dies gilt nicht, falls die Altgeräte für eine Wiederverwendung noch geeignet (d.h. funktionstüchtig) sind und von den anderen Altgeräten getrennt werden. Sammel- und Rücknahmestellen in DE: <https://www.stiftung-ear.de/>; für Batterien auch Rückgabe im Handel möglich. Informationen über Sammel- und Recyclingquoten: <https://www.rtr-berlin.de/>

Rücknahme von Altgeräten

Rücknahmepflichtig sind Geschäfte mit einer Verkaufsfläche von mindestens 400 m² für Elektro- und Elektronikgeräte sowie diejenigen Lebensmittelgeschäfte mit einer Gesamtverkaufsfläche von mindestens 800 m², die mehrmals pro Jahr oder dauerhaft Elektro- und Elektronikgeräte anbieten und auf dem Markt bereitstellen.

Diese Händler müssen:

• beim Verkauf eines neuen Elektrogeräts ein Altgerät der gleichen Art kostenfrei zurücknehmen (1:1-Rücknahme); auch bei Lieferungen nach Hause. • bis zu drei kleine Altgeräte (keine äußere Abmessung größer als 25 cm) kostenfrei im Verkaufsgeschäft oder in unmittelbarer Nähe zurücknehmen, ohne Neukaufverpflichtung. Rücknahmepflichten gelten auch für den Versandhandel, wobei die Pflicht zur 1:1-Rücknahme im privaten Haushalt nur für Wärmeüberträger (Kühl-/ Gefriergeräte, Klimageräte u.a.), Bildschirmgeräte und Großgeräte gilt; für die 1:1-Rücknahme von Lampen, Kleingeräten und kleinen ITK-Geräten sowie die 0:1-Rücknahme müssen Versandhändler Rückgabemöglichkeiten in zumutbarer Entfernung zum Endverbraucher bereitstellen. Die Philips GmbH ist Mitglied des Rücknahmesystems "take-e-back". Mehr Information unter: www.take-e-back.de. So Verbraucher über Philips Consumer Lifestyle B.V. ein Produkt erworben haben, können sie ebenso die Möglichkeiten des Systems nutzen.

Rückgabemöglichkeiten für Verbraucher in Österreich

Die Philips Austria GmbH und die Philips Consumer Lifestyle B.V. sind Mitglied beim Sammel- und Verwertungssystem des UFFH. Sammelstellen und Öffnungszeiten siehe <https://uffh.at/>. So Verbraucher das Produkt andernorts erworben haben, haben sie gemäß §5 EAG Anspruch auf eine 1:1-Rücknahme. Für Haushalts- und Gewerbeverpackungen sind die Philips Austria GmbH und die Philips Consumer Lifestyle B.V. Mitglied beim Sammel- und Verwertungssystem Reclay Systems GmbH.

Entfernen von Einwegbatterien

Entfernen Sie die Batterien aus dem Produkt, wenn sie leer sind und bevor Sie das Produkt entsorgen. Beachten Sie beim Entnehmen und Einsetzen von Einwegbatterien die Hinweise in der Bedienungsanleitung.

Treffen Sie angemessene Sicherheitsvorkehrungen, wenn Sie Batterien entsorgen.

Español

Información de seguridad importante

Utilice este producto solo para su finalidad prevista. Antes de utilizar el producto y sus baterías y accesorios, lea atentamente esta información importante y consérvela por si necesitara consultarla en un futuro. No un indebido puede provocar peligros o lesiones graves. Los accesorios suministrados pueden variar según los diferentes productos.

Advertencia

• Mantenga el aparato seco (Fig. 1). • Este aparato puede ser usado por niños a partir de ocho años y por personas con su capacidad física, psíquica o sensorial reducida y por quienes no tengan los conocimientos y la experiencia necesarios, si han sido supervisados o instruidos acerca del uso del aparato de forma segura y siempre que sepan los riesgos que conlleva su uso. No permita que los niños jueguen con el aparato. Los niños no deben limpiar el aparato ni realizar tareas de mantenimiento sin supervisión. • No utilice un aparato dañado. Sustituya las piezas dañadas por piezas nuevas de Philips. • Por motivos de higiene, solo una persona debe utilizar el aparato. • No utilice nunca aire comprimido, estropajos, agentes de limpieza abrasivos ni líquidos agresivos para limpiar el aparato. • Utilice únicamente accesorios o consumibles originales de Philips. • Use este producto con pilas alcalinas desechables AA de 1,5 V únicamente. • No cargue pilas no recargables. • Mantenga el producto y las baterías lejos del fuego y no los exponga a la luz directa del sol ni a altas temperaturas. • Si el producto se calienta anormalmente, huele mal o cambia de color, deje de usarlo y póngase en contacto con Philips. • No coloque los productos y sus baterías en hornos microondas o en cocinas de inducción. • Para evitar que las baterías se calienten o liberen sustancias tóxicas o peligrosas, no abra, modifique, perforo, dañe ni desmonte el producto ni la batería. No cortocircuite ni sobrecargue las baterías ni las cargue con la polaridad invertida. • Si las baterías están dañadas o tienen fugas, evite el contacto con la piel o los ojos. Si esto ocurre, enjuague inmediatamente a fondo con agua y busque atención médica. • Al manipular las baterías, asegúrese de que sus manos, el producto y las baterías estén secos. • Introduzca las baterías con los polos positivo (+) y negativo (-) apuntando en la dirección indicada en el compartimento de las baterías. • No mezcle diferentes marcas y tipos de baterías, no mezcle baterías nuevas y usadas y no utilice baterías con diferentes códigos de fecha. • Quite las pilas del producto si no lo va a utilizar durante un tiempo. • Para evitar cortocircuitos accidentales de las baterías después de la extracción, no deje que los terminales de la batería entren en contacto con objetos metálicos (por ejemplo, monedas, horquillas, anillos). No envuelva las baterías en papel de aluminio. Coloque cinta adhesiva en los terminales de las baterías o introduzca las baterías en una bolsa de plástico antes de desechárlas. • No deje pilas desechables agotadas dentro del producto.

Campos electromagnéticos (CEM)

Este aparato Philips cumple los estándares y las normativas aplicables sobre exposición a campos electromagnéticos.

Soporte

Para obtener asistencia para cualquier producto, como respuestas a preguntas frecuentes, visite www.philips.com/support.

Reciclaje

• Este símbolo significa que los productos eléctricos y las baterías no se deben eliminar como residuos domésticos corrientes sin clasificar (Fig. 2). • Siga la normativa de su país sobre recogida selectiva de productos eléctricos y baterías.

Extracción de las pilas desechables

Quite las pilas desechables del producto cuando estén agotadas y cuando vaya a deschar el producto. Para retirar las pilas desechables, consulte las instrucciones para colocar y retirar las pilas en el manual del usuario.

Tome las precauciones de seguridad necesarias cuando se deshaga de las pilas.

Français

Informations de sécurité importantes

N'utilisez le produit que pour l'usage auquel il est destiné. Lisez attentivement ces informations importantes avant d'utiliser le produit ainsi que ses piles et ses accessoires et conservez-les pour un usage ultérieur. Une mauvaise utilisation peut être dangereuse ou entraîner des blessures graves. Les accessoires fournis peuvent varier selon le produit.

Avertissement

• N'exposez pas l'appareil à l'humidité (Fig. 1). • Cet appareil peut être utilisé par des enfants âgés de 8 ans ou plus, des personnes dont les capacités physiques, sensorielles ou intellectuelles sont réduites ou des personnes manquant d'expérience et de connaissances, à condition que ces enfants ou personnes soient sous surveillance ou qu'ils aient reçu des instructions quant à l'utilisation sécurisée de l'appareil et qu'ils aient pris connaissance des dangers encourus. Les enfants ne doivent pas jouer avec l'appareil. Le nettoyage et l'entretien ne doivent pas être effectués par des enfants sans surveillance. • N'utilisez pas l'appareil s'il est endommagé. Remplacez les pièces endommagées par des pièces Philips neuves. • Pour des raisons d'hygiène, l'appareil doit être utilisé par une seule personne. • N'utilisez jamais d'air comprimé, de tampons à récurer, de produits abrasifs ou de détergents agressifs pour nettoyer l'appareil. • Utilisez exclusivement des accessoires ou des consommables Philips d'origine. • Utilisez ce produit uniquement avec des piles alcalines AA jetables de 1,5 V. • Ne rechargez pas de piles non rechargeables. • Tenez le produit et les piles à l'abri du feu et ne les exposez pas directement aux rayons du soleil ou à des températures élevées. • Si le produit devient anormalement chaud, dégage une odeur ou change de couleur, cessez de l'utiliser et contactez Philips. • Ne placez pas les produits et leurs piles dans un four à micro-ondes ou sur une table de cuisson à induction. • Afin d'éviter que les piles ne surchauffent ou ne dégagent des substances toxiques ou dangereuses, le produit et les piles ne doivent pas être modifiés, percés, endommagés ou démontés. Les piles ne doivent pas être court-circuitées ou surchargées et leur polarité ne doit pas être inversée. • Si les piles sont endommagées ou fuient, évitez tout contact avec les yeux ou la peau. Si cela se produit, lavez immédiatement et abondamment avec de l'eau et consultez un médecin. • Lorsque vous manipulez des piles, assurez-vous de bien sécher vos mains, le produit et les piles. • Insérez les piles en respectant la polarité indiquée dans le compartiment à piles. • Ne combinez pas des piles de différents types et marques, ne combinez pas des piles neuves et usagées et n'utilisez pas de piles avec des codes de date différents. • Si vous

n'utilisez pas le produit pendant une période prolongée, retirez les piles. • Pour éviter tout court-circuit accidentel des piles après leur retrait, ne laissez pas les bornes des piles entrer en contact avec des objets métalliques (pièces de monnaie, épingles à cheveu, bagues, etc.). Ne les emballez pas dans du papier d'aluminium. Collez les bornes des piles avec du ruban adhésif ou mettez les piles dans un sac en plastique avant de les jeter. • Ne laissez pas de piles jetables vidées à l'intérieur du produit.

Champs électromagnétiques (CEM)

Cet appareil Philips est conforme à toutes les normes et à tous les règlements applicables relatifs à l'exposition aux champs électromagnétiques.

Assistance

Pour accéder à l'aide relative à votre produit, et notamment aux questions fréquemment posées, rendez-vous sur le site www.philips.com/support.

Recyclage

• Ce symbole signifie que les produits électriques et les piles ne doivent pas être jetés avec les ordures ménagères (Fig. 2). • Respectez la réglementation de votre pays concernant la collecte sélective des produits électriques et des piles.

Retrait des piles jetables

Retirez les piles jetables du produit lorsqu'elles sont vides et lorsque vous mettez le produit au rebut. Pour retirer les piles jetables, consultez les instructions de ce manuel relatives à l'insertion et/ou au retrait des piles.

Prenez toutes les précautions de sécurité requises lorsque vous jetez les piles.



Italiano

Informazioni di sicurezza importanti

Utilizzate il prodotto solo per lo scopo previsto. Prima di utilizzare il prodotto, le batterie e gli accessori, leggete attentamente queste informazioni importanti e conservatele per eventuali riferimenti futuri. L'uso improprio può causare pericoli o lesioni gravi. Gli accessori forniti potrebbero variare a seconda del prodotto.

Avvertenza

• Tenete l'apparecchio lontano dall'acqua (fig. 1). • Questo apparecchio può essere usato da bambini a partire da 8 anni di età e da persone con capacità mentali, fisiche o sensoriali ridotte, prive di esperienza o conoscenze adeguate a condizione che tali persone abbiano ricevuto assistenza o formazione per utilizzare l'apparecchio in maniera sicura e capiscano i potenziali pericoli associati a tale uso. Evitate che i bambini giochino con l'apparecchio. La manutenzione e la pulizia non devono essere eseguite da bambini se non in presenza di un adulto. • Non utilizzate un apparecchio danneggiato. Sostituite le parti danneggiate con nuove parti Philips. • Per motivi igienici, l'apparecchio deve essere usato da una sola persona. • Non usate mai aria compressa, pagliette, detersivi abrasivi o liquidi aggressivi per pulire l'apparecchio. • Utilizzate solo accessori o materiali di consumo Philips originali. • Utilizzate questo prodotto solo con batterie alcaline AA non ricaricabili da 1,5 V. • Non ricaricate batterie non ricaricabili. • Tenete il prodotto e le batterie lontani dal fuoco e non esponeteli alla luce solare diretta o alle alte temperature. • Se il prodotto si surriscalda in modo anormale, emana un odore strano o cambia colore, interrompete l'utilizzo e contattate Philips. • Non collocate i prodotti e le relative batterie in forni a microonde o su fornelli a induzione. • Per evitare che le batterie si surriscaldino o rilascino sostanze tossiche o pericolose, non modificate, perforate, danneggiate o smontate il prodotto o le batterie. • Non mandate in cortocircuito, sovraccaricate o invertite la polarità delle batterie. • Se le batterie sono danneggiate o perdono del liquido, evitate il contatto con la pelle o gli occhi. In tal caso, sciacquate subito e accuratamente con acqua e consultate un medico. • Quando maneggiate le batterie, assicuratevi che le mani, il prodotto e le batterie siano asciutti. • Inserite le batterie con i poli + e - rivolti nella direzione indicata nel vano batterie o nel supporto. • Non mischiate batterie di marche e tipi diversi o batterie nuove e usate e non utilizzate batterie con codici di data diversi. • Rimuovete le batterie dal prodotto nel caso deciate di non utilizzarlo per un periodo di tempo prolungato. • Per evitare il cortocircuito accidentale delle batterie dopo la rimozione, assicuratevi che i terminali delle batterie non entrino in contatto con oggetti metallici, come monete, forcine o anelli. Non avvolgete le batterie in una pellicola di alluminio. Coprite i terminali delle batterie o riplonete le batterie in un sacchetto di plastica prima di smaltirle. • Non lasciate batterie usa e getta scariche all'interno del prodotto.

Campi elettromagnetici (EMF)

Questo apparecchio Philips è conforme a tutti gli standard e alle norme applicabili relativi all'esposizione a campi elettromagnetici.

Assistenza

Per assistenza su tutti i prodotti, incluse le domande frequenti, visitate il sito www.philips.com/support.

Riciclabile

• Questo simbolo indica che i prodotti elettrici e le batterie non devono essere smaltiti con i normali rifiuti domestici (fig. 2). • Ci sono due situazioni in cui potete restituire gratuitamente il prodotto vecchio a un rivenditore:

- Quando acquistate un prodotto nuovo, potete restituire un prodotto simile al rivenditore.
- Se non acquistate un prodotto nuovo, potete restituire prodotti con dimensioni inferiori a 25 cm (lunghezza, altezza e larghezza) ai rivenditori con superficie dedicata alla vendita di prodotti elettrici ed elettronici superiore ai 400 m².

• In tutti gli altri casi, attenetevi alle normative di raccolta differenziata dei prodotti elettrici, elettronici e delle batterie ricaricabili in vigore nel vostro paese: un corretto smaltimento consente di evitare conseguenze negative per l'ambiente e la salute.

Identificazione del materiale di imballaggio e relative istruzioni

Materiali di imballaggio in carta o cartone:	Materiali di imballaggio in plastica:
PAP	LDPE
PAP	PET
PAP	OTHER

* Raccolta differenziata dei rifiuti. Controlla le linee guida del tuo Comune.

Rimozione delle batterie usa e getta

Rimuovete le batterie usa e getta dal prodotto quando sono scariche e quando smaltite il prodotto. Per rimuovere le batterie usa e getta, vedere le istruzioni per il posizionamento e/o la rimozione delle batterie nel manuale dell'utente.

Adottate tutte le misure di sicurezza necessarie quando smaltite le batterie.

© 2023 Koninklijke Philips N.V.
All rights reserved
3000.116.7275.2 (14/09/2023)

>75% recycled paper
 >75% papier recyclé

